

全國數學競技大賽模擬試題【國小四年級組】

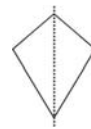
比賽時間：15 分鐘

試題共 2 頁

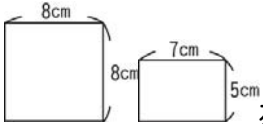
得 分	
--------	--

一、選擇題共三十題，每題五分

- () 長方形的面積是 80 平方公分，長是 20 公分，寬是多少公分？① 40 ② 20 ③ 15 ④ 4 公分。
- () 35 平方公尺 = () 平方公分？① 3500 ② 35000 ③ 350000 ④ 3500000 。
- () 時鐘的長針從 12 轉到 3，共轉了多少度？① 30 ② 60 ③ 90 ④ 120 度。
- () 三角形中最多可以有幾個銳角？① 0 ② 1 ③ 2 ④ 3 。
- () $\frac{7}{10}$ 【 】 0.625，【 】 應填入 <、>、=、 \leq ？① < ② > ③ = ④ \leq 。
- () 一梯形中可有幾組平行的邊？① 0 ② 1 ③ 2 ④ 3 。
- () 59.0123 中的百分位數字為？① 0 ② 1 ③ 2 ④ 3 。
- () 長方體每個頂點，會有幾條相交的邊？① 1 ② 2 ③ 3 ④ 4 。
- () 圓球中可找出幾條平行的邊？① 6 ② 4 ③ 2 ④ 0 條。
- () 最小的分數是哪個？① $\frac{11}{12}$ ② $\frac{12}{13}$ ③ $\frac{13}{14}$ ④ $\frac{14}{15}$ 。
- () 29158601 用四捨五入法取概數到十萬位是多少？① 29100000 ② 29200000 ③ 29160000 ④ 29169000 。
- () 60 小時與下列哪個時間相等？① 3660 分 ② 2 日 12 時 ③ 3600 秒 ④ 2 日 15 時 。
- () 0.875 和 $\frac{7}{8}$ 那一個大？① $\frac{7}{8}$ ② 0.875 ③ 一樣大 ④ 無法比較 。
- () $9 \times (15 - 9) + 9 \div 3 = ?$ ① 21 ② 54 ③ 162 ④ 57 。
- () 等腰三角形的頂角是 90 度，兩底角各是幾度？① 90 ② 45 ③ 50 ④ 180 度。
- () $\square \times 25 = 175$ ， $\triangle \div 12 = 12$ ， $\square + \triangle = ?$ ① 19 ② 26 ③ 144 ④ 151 。
- () $\frac{17}{25} + \frac{35}{25} = ?$ ① $\frac{51}{25}$ ② $\frac{52}{50}$ ③ $2\frac{1}{25}$ ④ $2\frac{2}{25}$ 。
- () 48 個布丁，每 3 個布丁裝 1 盒，每 8 盒裝成一箱，請問可以裝成幾箱？① 16 ② 6 ③ 2 ④ 1 箱。
- () 3 分公升 + 2 公升 + 5 毫公升 = ? ① 235 毫公升 ② 3250 毫公升 ③ 2350 毫公升 ④ 2305 毫公升 。
- () $15 + 3 \times 2 - 15 \div 3 + 4 \div 2 = ?$ ① 20 ② 21 ③ 18 ④ 13 。
- () $7291 \div 23 = ?$ ① 306 ② 317 ③ 376 ④ 387 。
- () 5 公里 24 公尺 + 15 公尺 = ? ① 5390 公尺 ② 5039 公尺 ③ 5.39 公尺 ④ 50.39 公里 。
- () 學校操場跑五圈約是多少？① 500 公尺 ② 1 公里 ③ 200 公尺 ④ 10000 公分 。
- () 用 1 立方公分的小立方塊，拼成一個較大的正方體，需要用到幾個立方塊？① 1 ② 2 ③ 4 ④ 8 。
- () $36 - 20 \div 4 + 5 \times 2 = ?$ ① 41 ② 31 ③ 18 ④ 14 。
- () 洗澡浴缸約可裝水多少？① 200 毫公升 ② 2 公升 ③ 20 公升 ④ 2 分公升 。



- () 左圖中對稱軸分割的兩邊圖形為？① 對應圖形 ② 全等圖形 ③ 平行圖形 ④ 垂直圖形 。
- () 大安每個月存款 985 元，一年後他可有多少存款？① 10820 ② 11820 ③ 12820 ④ 13820 。
- () 4 公斤 26 公克 - 48 公克 + 12 公斤 = ? ① 15 公斤 978 公克 ② 15 公斤 78 公克 ③ 15 公斤 780 公克 ④ 16 公斤 740 公克 。

30. ()  左圖兩個圖形的面積總和是多少？
 ① 56m² ② 56cm ③ 99cm
 ④ 99cm²。

二、應用題共十五題，每題十分

1. 哥哥每分鐘走 85 公尺，妹妹每分鐘走 50 公尺，二人同時同地同方向行走，10 分鐘後哥哥已到目的地，他必須等多久妹妹才能跟上？

答 ()

2. 一瓶飲料有 1000 毫公升，可以倒滿 10 個小杯子，請問每杯有多少分公升？

答 ()

3. 四打鉛筆，一打紅色原子筆，二打藍色原子筆，拆開放入筆筒裡，共有幾枝筆？

答 ()

4. 電梯爬升一層樓花費 5 秒鐘，從一樓搭電梯到 13 樓需多久時間？

答 ()

5. 正方形邊長等於三角形的周長，若三角形的邊長是 8 公分，正方形的面積是多少？

答 ()

6. 大佳公園溜冰場長 80 公尺，寬 42 公尺，籃球場長 30 公尺，寬 15 公尺，請問面積相差多少？

答 ()

7. 一盒巧克力有 16 顆，姊姊有 $\frac{20}{16}$ 盒，妹妹比文姊姊少 $\frac{5}{16}$ 盒，妹妹有多少盒巧克力？

答 ()

8. 姊姊看電視的時間是 50 分，洗澡 20 分，吃飯 40 分，共花了幾時幾分？

答 ()

9. 大哥體重 73.5 公斤，二哥體重 38.25 公斤，小弟的體重 24 公斤，三個人共重多少公斤？

答 ()

10. 用小立方塊排出長方體，直排一排有 6 個，橫排一排有 9 個，高共排了 8 個，請問這長方體共是幾個積木完成？

答 ()

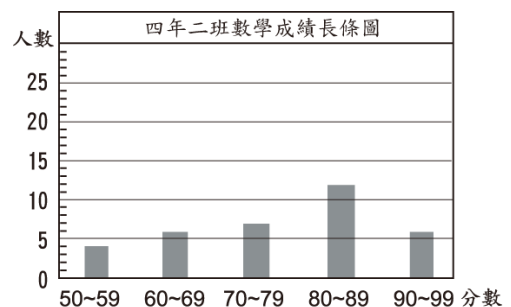
11. 6 顆蘋果包裝成禮盒共重 3 公斤 250 公克，包裝盒重 220 公克，請問平均 1 顆蘋果重多少公克？

答 ()

12. 一台印表機要 2520 元，飲水機比印表機貴 1980 元，各買一台，共需多少元？

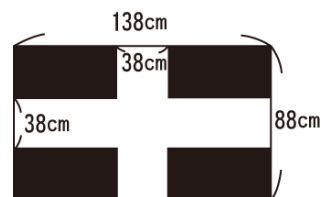
答 ()

13. 下圖是四年二班數學月考成績分佈的長條圖，請問最高分與最低分相差多少人？



答 ()

14. 下圖中黑色部分面積是多少？



答 ()

15. 請在□填入一個相同的數字，使式子合理成立？

$$\begin{array}{r}
 \square \\
 \square \\
 \square \\
 \square \square \\
 + \square \square \\
 \hline
 100
 \end{array}$$

答 ()