

# 數學觀摩賽模擬試題【國小四年級組】

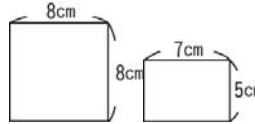
比賽時間：15 分鐘

試題共 2 頁

得 分	
--------	--

一、選擇題共三十題，每題 2 分

1. ( ) 式方形的面積是 80 平方公分，式是 20 公分，寬是多少公分？① 40 ② 20 ③ 15 ④ 4 公分。
2. ( ) 35 平方公尺 = ( ) 平方公分？  
① 3500 ② 35000 ③ 350000 ④ 3500000。
3. ( ) 時鐘的式針從 6 走到 9，共轉了多少度？  
① 360 ② 270 ③ 180 ④ 90 度。
4. ( ) 一個三角形中那一種角最多？① 直角 ② 銳角 ③ 鈍角 ④ 平角。
5. ( )  $\frac{7}{10}$  【 】 0.625，【 】 應填 <、>、=、≤？ ① < ② > ③ = ④ ≤。
6. ( )  $4761 - 2838 - 428 = ?$  ① 1385 ② 1495 ③ 1923 ④ 2495。
7. ( ) 十分位是 6、十分位是 4、個位是 8 的數是多少？① 4.68 ② 6.48 ③ 8.46 ④ 8.64。
8. ( ) 式方體每個頂點，會幾條相交的邊？  
① 1 ② 2 ③ 3 ④ 4 條。
9. ( ) 構成的數有那些？① 頂點、邊和角 ② 頂點、對角線和角 ③ 圓心、圓周、直徑和半徑 ④ 圓心、角、邊。
10. ( ) 最小的分數是那個？①  $\frac{23}{12}$  ②  $2\frac{12}{13}$  ③  $3\frac{13}{14}$  ④  $4\frac{14}{15}$ 。
11. ( ) 29158601 用四捨五入法取概數到十萬位是多少？  
① 29100000 ② 29200000 ③ 29160000 ④ 29169000。
12. ( ) 下面那個時間也可以說「0.4」日 = ?  
① 4 小時 ② 240 分 ③ 576 分 ④ 96 小時。
13. ( ) 4 公尺 8 公尺 = ? ① 4.08 公尺 ② 4800 公尺 ③ 4080 公尺 ④ 4.008 公尺。
14. ( )  $9 \times (15 - 9) + 9 \div 3 = ?$  ① 21 ② 54 ③ 162 ④ 57。
15. ( ) 等腰三角形的頂角是 90 度，兩個底角各是幾度？  
① 90 ② 45 ③ 50 ④ 180 度。
16. ( )  $18000 \times 5400 = ?$  ① 900000 ② 97200000 ③ 87200000 ④ 982000。
17. ( )  $\frac{17}{25} + \frac{35}{25} = ?$  ①  $\frac{51}{25}$  ②  $\frac{52}{50}$  ③  $2\frac{1}{25}$  ④  $2\frac{2}{25}$ 。
18. ( ) 每包重 125 公克的米 8 袋，如果改裝成每包 10 公克，共可以裝幾包？  
① 10 ② 100 ③ 200 ④ 1000 包。
19. ( ) 水桶的容量是 5 公升，已裝有 300 毫升的水，還要倒多少水才能裝滿？  
① 700 毫升 ② 3700 毫升 ③ 4.3 公升 ④ 4.7 公升。
20. ( )  $17 \times 9 - 34 \div 17 = ?$  ① 7 ② 141 ③ 151 ④ 155。
21. ( )  $7291 \div 23 = ?$  ① 306 ② 317 ③ 376 ④ 387。
22. ( ) 5 公尺 24 公尺 + 15 公尺 = ?  
① 5390 公尺 ② 5039 公尺 ③ 5.39 公尺 ④ 50.39 公尺。
23. ( ) 容器的式錶每天慢 8 秒，曉好的式錶每天快 5 秒，三天後兩人的式錶相差多少？  
① 9 秒 ② 9 分 ③ 39 秒 ④ 39 分。
24. ( ) 下面那一個是體積的單位？① 平方公分 ② 立方公分 ③ 公尺 ④ 平方公尺。
25. ( ) 小座有 819 張遊戲卡，式分給 9 個人，每個人可以得幾張？  
① 90 ② 73 ③ 91 ④ 50 張。
26. ( ) 1 盒巧克式有 36 塊，吃了 1 盒請客人吃，剩下 12 塊，客人吃了幾盒巧克式？  
①  $\frac{24}{36}$  ②  $\frac{12}{36}$  ③ 24 ④ 1 盒。
27. ( )  式圖中對稱軸分割的兩邊圖形稱法？  
① 對稱圖形 ② 全等圖形 ③ 平行圖形 ④ 垂直圖形。
28. ( ) 邊式 2 公分的正方體，體積是多少？  
① 2 立方公分 ② 8 公分立方 ③ 4 立方公分 ④ 8 立方公分。
29. ( ) 大安每個月存款 985 元，一年後他有多少存款？  
① 10820 ② 11820 ③ 12820 ④ 13820 元。

30. ( )  左圖兩個圖形的面積總和是多少？  
 ① 56 平方公分  
 ② 56 公分 ③ 99 公分 ④ 99 平方公分。

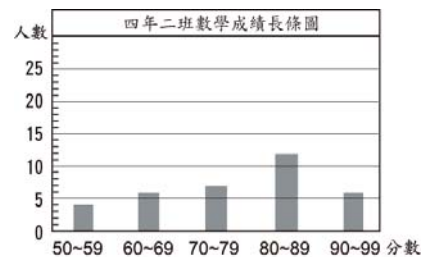
二、應用題共十道，每題十分

1. 慧慧有 1 張厚報紙，做 1 朵花用了  $\frac{13}{25}$  張厚報紙，做 1 隻大象用了  $\frac{5}{25}$  張厚報紙，她共用了多少張厚報紙？  
 答 ( )
2. 可口可樂一瓶 0.45 公升，全班同學共用了 30 瓶，請問共用了幾公升？  
 答 ( )
3. 鳥兒上有 2632 隻，狗 158 隻，馬 1875 隻，羚羊 3062 隻，請問鳥兒上吃的動物有幾隻？  
 答 ( )
4. 位區的一塊地是 0.45 公頃，每分鐘可走 50 步，他從家裡走到學校需要 18 分鐘，位區家距離學校有多遠？  
 答 ( )
5. 用 72 公分長的繩子圍成一個正方形，面積是多少？  
 答 ( )
6. 大佳公園溜冰場長 80 公尺，寬 42 公尺，籃球場長 30 公尺，寬 15 公尺，請問面積相差多少？  
 答 ( )
7. 大小兩數的差是  $6\frac{4}{11}$ ，小數是  $4\frac{5}{11}$ ，那麼兩數的和是多少？  
 答 ( )
8. 林林看電視的時間是 50 分，洗澡 20 分，吃飯 40 分，共花了幾時幾分？  
 答 ( )

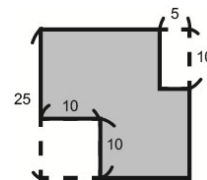
9. 爸爸體重 72 公斤，比小華體重的 3 倍還多 3 公斤，小華重幾公斤？  
 答 ( )
10. 1 個長 7 公分，寬 6 公分，高 4 公分的長方體邊長總和是多少公分？  
 答 ( )

11. 6 顆蘋果裝成禮盒共重 3 公斤 250 公克，每裝盒重 220 公克，請問平均每顆蘋果重多少公克？  
 答 ( )
12. 工人 25 人，搬運 625 包的水泥，平均每人要搬幾包水泥？  
 答 ( )

13. 下圖是四年二班數學月考成績分佈的長條圖，請問最高分與最低分相差多少人？



14. 下圖中黑色部分面積是多少？(單位：公分)



15.  $\triangle + \triangle + \triangle = 27$   
 $\text{五邊形} - \triangle - \triangle = 16$   
 $\triangle + \text{五邊形} = ( ? )$   
 答 ( )